

청년의 고립·은둔 실태 조사

당신의 이야기를 들려주세요

조사 대상

19~39세 청년이면 누구나

조사 목적

고립·은둔 청년 지원 정책 개발

조사 기간

2023. 7. 17.(월)~2023. 8. 31.(목)

조사 내용

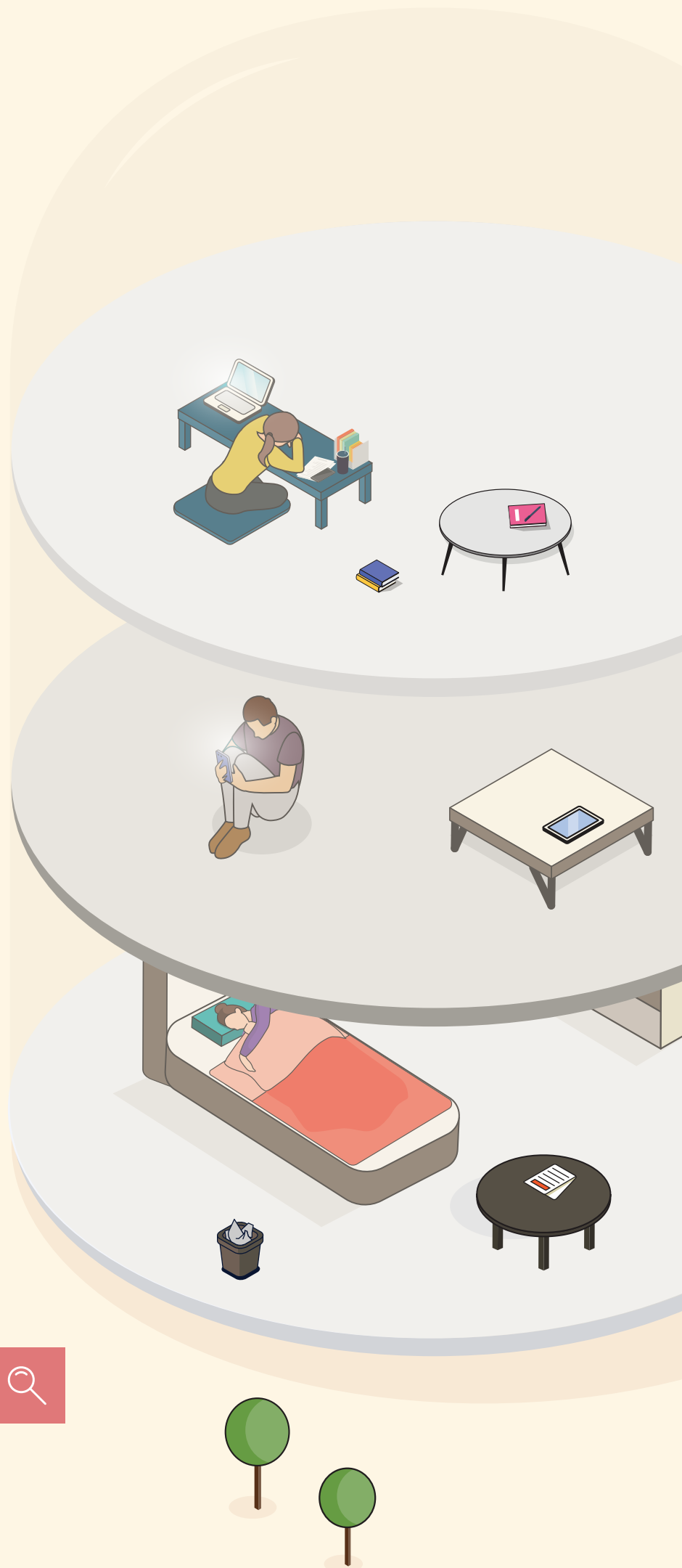
고립·은둔 청년의 삶 실태, 복지욕구 등

조사 참여방법

아래 QR코드를 찍거나 온라인 주소로 접속



<http://mohw-kihasa.kr/youth-survey.asp>



조사에 참여해주신 분들 중 추첨을 통해 1,000명에게 모바일 상품권을, 1명에게 태블릿PC를 드릴 예정입니다.